



## MAISON SERENDIP LACANAU

MAISON DE VACANCES À 200M  
DU LAC DE LACANAU

12 personnes

<http://maisonserendiplacatau.fr>

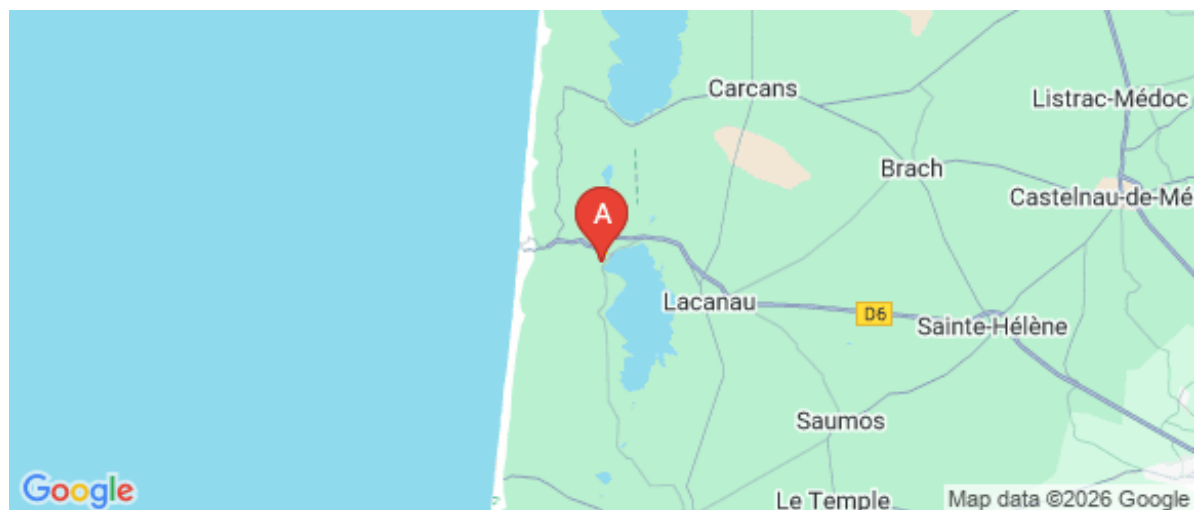
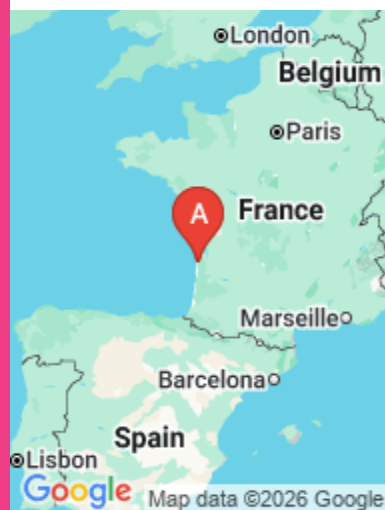


Monsieur François BRISSOT

+33 5 56 51 75 78

+33 6 03 85 14 53

**A** Maison de vacances à 200m du lac de Lacanau : 50 Rocade de la Dune, Carreyre 33680 LACANAU







## Maison de vacances à 200m du lac de Lacanau ☆☆☆



Maison



10

personnes  
(Maxi: 12 pers.)



5

chambres

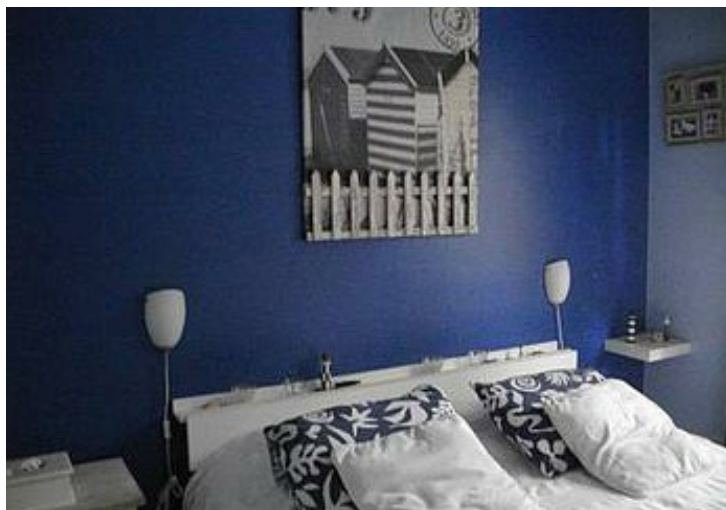
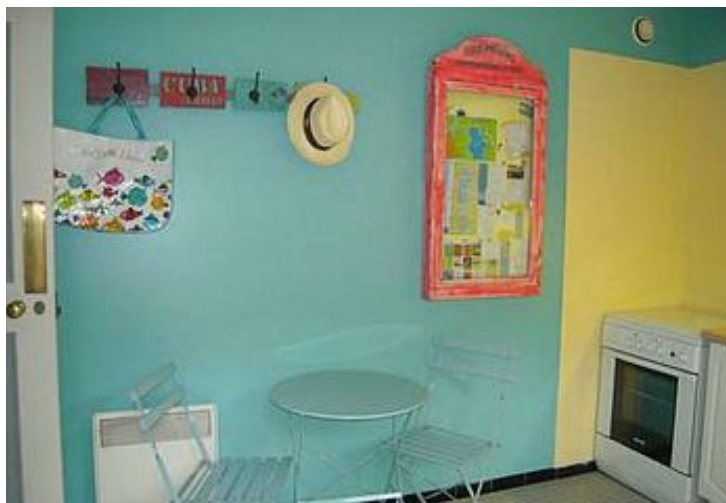


140

m2

Maison agréable et conviviale pour des vacances entre amis ou en famille ! Située à Lacanau lac, Carreyre, cette maison pouvant accueillir jusqu'à 12 personnes est idéale pour des vacances entre amis ou en famille. Disponible toute l'année, elle offre de nombreux équipements pour le bonheur des grands comme des petits : TV, Wi-Fi, lave-vaisselle, lave-linge... Le but : profiter des vacances ! Cette maison familiale est conviviale avec sa grande terrasse ensoleillée pour profiter du soleil tout au long de la journée. Partager des moments chaleureux autour d'un verre ou d'un barbecue : c'est la recette de vacances réussies. La maison profite d'une situation géographique favorable. Elle se situe à 200m du lac de Lacanau, vous pouvez donc bénéficier de nombreuses activités nautiques ainsi que des restaurants qui le bordent.





# Pièces et équipements

Chambres	Chambre(s): 5 Lit(s): 0 dont lit(s) 1 pers.: 6 dont lit(s) 2 pers.: 6	
Salle de bains / Salle d'eau	Salle de bains avec baignoire Salle(s) de bains (avec baignoire): 2	
WC	WC: 2	
Cuisine	Cuisine Congélateur Four à micro ondes Réfrigérateur Four Lave vaisselle	
Autres pièces	Balcon Séjour	Garage Terrasse
Media	Chaîne Hifi	Télévision
Autres équipements	Lave linge collectif	Lave linge privatif
Chauffage / AC	Cheminée	
Exterieur	Barbecue Salon de jardin	Jardin privé Terrain clos
Divers		

## Infos sur l'établissement

 Communs

 Activités

 Réseaux    Accès Internet

 Stationnement

 Services

 Extérieurs

## A savoir : conditions de la location

<i>Arrivée</i>	
<i>Départ</i>	
<i>Langue(s) parlée(s)</i>	
<i>Annulation/ Prépaiement/ Dépot de garantie</i>	
<i>Moyens de paiement</i>	
<i>Ménage</i>	
<i>Draps et Linge de maison</i>	
<i>Enfants et lits d'appoints</i>	Lit bébé
<i>Animaux domestiques</i>	Les animaux sont admis.

## Tarifs (au 15/01/26)

Maison de vacances à 200m du lac de Lacanau

Aucun tarif renseigné (contactez le propriétaire)

# Mes recommandations



## Lac de Lacanau

☎ +33 5 56 03 21 01

🌐 <http://www.medoc-atlantique.com/>

## Réserve naturelle nationale de l'étang de Cousseau

☎ +33 5 56 91 33 65 ☎ +33 6 45 73 04 21

Lieu-dit Marmande

🌐 <https://www.reserves-naturelles.org/etangs>



### 3.3 km 📍 LACANAU



1

Le lac de Lacanau, d'une superficie de 20 km², est alimenté par de petites rivières drainant le Médoc. La partie nord du lac est dominée par le quartier du Moutchic qui abrite une longue et belle plage. La rive ouest offre des décors variés avec les vastes espaces sauvages de Longarisse qui s'étendent jusqu'à la Pointe du Bernos. Un large sentier balisé permet de découvrir en toute tranquillité l'une des parties les plus sauvages du lac. A partir de Longarisse, ce sentier serpente entre les eaux du lac, où alternent roseaux et nénuphars, et de hautes dunes boisées depuis lesquelles le lac se découvre. Des îles forment un habitat privilégié pour la faune et la flore.

### 4.7 km 📍 LACANAU



2

Un écosystème pour petits et grands à proximité immédiate de votre lieu de vacances : l'aventure passe par ici ! Véritable territoire protégé, la réserve naturelle nationale de l'étang de Cousseau vous offre, au fil des saisons, l'évolution de la faune et de la flore locales, la chance de visiter le patrimoine naturel médocain. Caché par le cordon dunaire et la luxuriante forêt de Lacanau, entre les 2 grands étangs du Médoc de Carcans-Hourtin et Lacanau, le site propose de nombreuses visites encadrées. Bientôt, les vaches marines landaises, la tradition du gemmage et l'histoire de cette lande, à la fois calme et sauvage, n'auront plus de secrets pour vous ! Une réglementation spécifique s'applique sur les 875 hectares de la réserve : renseignez-vous auprès des bureaux de Tourisme.

## Mes recommandations (suite)

À voir, à faire à Médoc Atlantique

Découvrir

OFFICE DE TOURISME MÉDOC ATLANTIQUE  
[WWW.MEDOC-ATLANTIQUE.COM](http://WWW.MEDOC-ATLANTIQUE.COM)

MÉDOC  
**ATLANTIQUE**  
TOURISME



Map data ©2026 Google

🍴 : Restaurants 🌳 : Activités et Loisirs 🌲 : Nature 🏛️ : Culturel 🍷 : Dégustations



